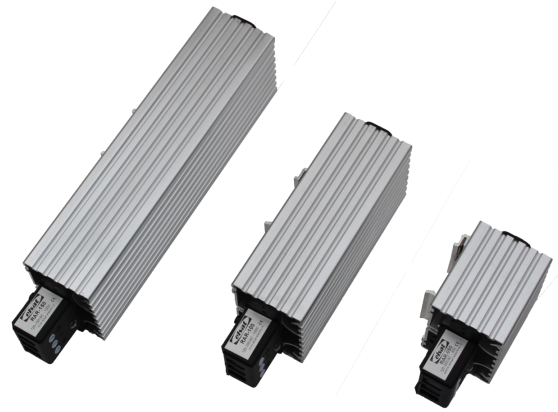


RAR

- Adatte per casse di comando o armadi (max 1200x600x400mm)
- Elemento riscaldante autoregolante PTC
- Corpo radiante in lega di alluminio anodizzato estruso UNI 3569 DIN 1725
- Temperatura ambientale operativa -45° ... +70°C
- Connessione: 3 morsetti a molla, sezione fino a 2,5 mm²
- Montaggio rapido a clip su guida DIN 35mm
- LED indicatore di funzionamento



RAR-150 / 100 / 50

- Suitable for small or large enclosures (max 1200x600x400mm)
- Self regulating PTC heating element
- Anodized aluminium alloy radiant body UNI 3569 DIN 1725
- Operating temperature -45° ... +70°C
- Connections: 3 terminal blocks, up to 2,5 mm² section
- Quick intallation by clip for 35mm DIN rail
- On/off LED indicator

IP20



RAR-250

codice code	potenza power W	tensione voltage V	dimensioni dimensions mm	peso weight kg
RAR-30	30	120-240Vac-dc	70x50x65	0.3
RAR-50	50	120-240Vac-dc	70x50x65	0.3
RAR-100	100	120-240Vac-dc	70x50x145	0.5
RAR-150	150	120-240Vac-dc	70x50x220	0.7
RAR-250*	250	230Vac 50/60Hz	70x50x182	1.1
RAR-500*	500	230Vac 50/60Hz	70x50x222	1.4

* le resistenze da 250 e 500W sono provviste di un ventilatore assiale (portata libera 45 m³/h 50Hz - 54 m³/h 60Hz) per migliorare la distribuzione della temperatura all'interno del quadro

* 250 and 500W resistors have a buildt-in axial fan (free flow 45m³/h 50Hz - 54 m³/h 60Hz) to provide better temperature distribution inside the enclosure